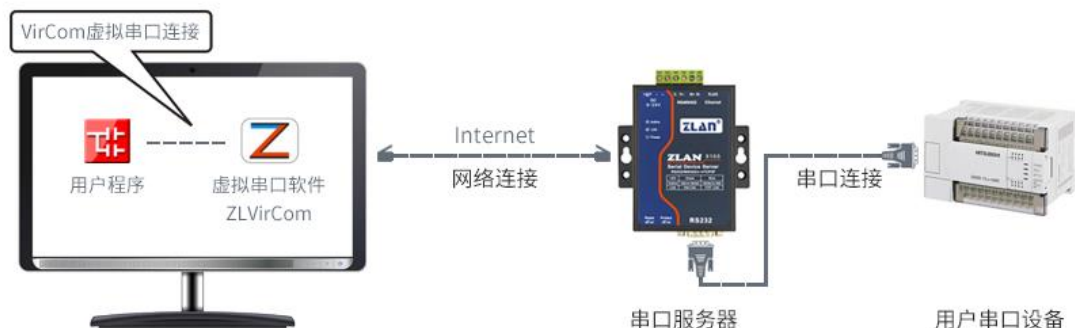
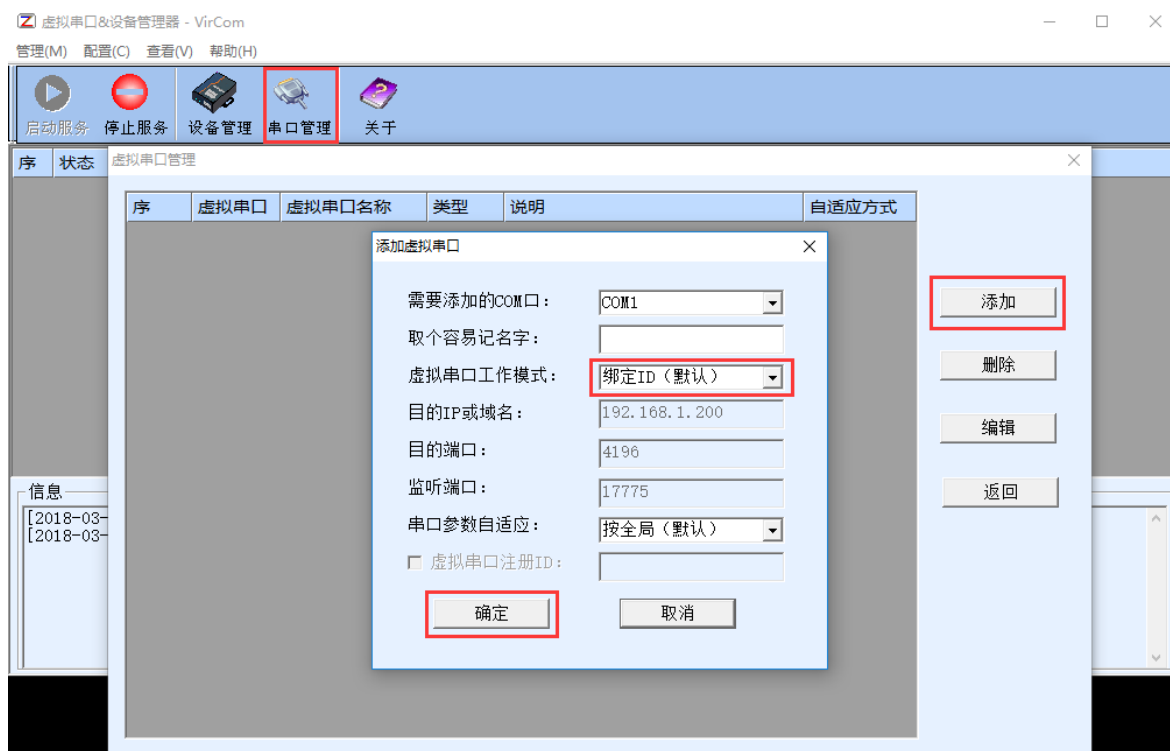


如何创建虚拟串口

客户上位机是通过输入串口号的形式和下端串口设备通讯，需要我们设备创建一个虚拟串口，绑定 5103 设备，然后上位机软件通过这个虚拟的串口读取数据。



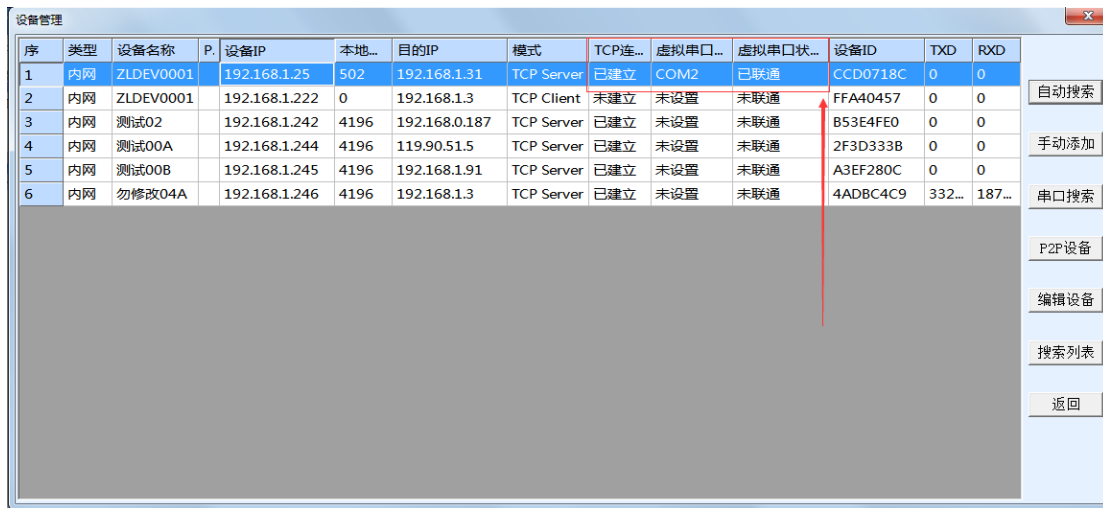
第一步：创建虚拟串口：点串口管理—添加虚拟串口



第二步：绑定 5103 设备：点设备管理器—双击—进入设备设置界面



第三步：查看虚拟串口状态：自动搜索几次



若 TCP 未建立，虚拟串口未联通

1. 多点几次自动搜索；
2. 检查是否设备和局域网在同一网段